

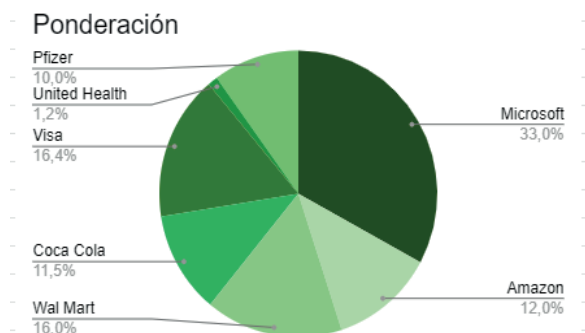
OBJETIVO

El objetivo de la cartera de inversión es ofrecer una alternativa con Certificados de Depósito Argentino (CEDEAR) que permiten seguir los movimientos del dólar contado con liquidación, minimizando al mismo tiempo la variabilidad de la misma. La estrategia consiste en comprar una canasta de cedears que durante el período en consideración haya tenido una variabilidad lo más baja posible y guarde un mínimo de correlación del 80% con el benchmark. También se determinó que la cartera puede tener hasta diez títulos.

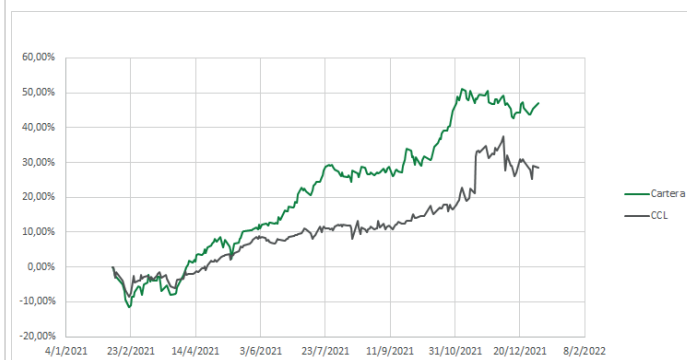
PERFORMANCE

	YTD	1 día	7 días	90 días	180 días	181 días
Cartera CEDEARS	69.64%	0.00%	-1.08%	29.69%	50.94%	59.90%
CCL	47.68%	-0.00%	-5.55%	21.01%	28.94%	40.82%

PRINCIPALES TENENCIAS



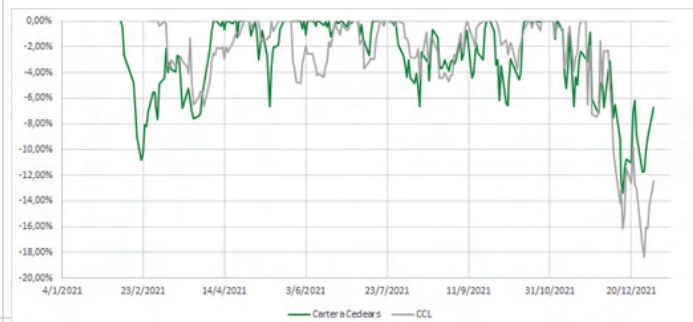
CARTERA CCL VS CEDEARS



TIPO DE CARTERA

- Horizonte temporal:** 24 meses
- Plazo estimado de rescate:** 5 días
- Monto mínimo:** \$200.000
- Benchmark:** CCL
- Moneda:** Pesos

DRAWDOWNS CARTERA CCL VS CEDEARS



Activos Aceptados:

FCI (ETFs, Renta variable, Hedge funds), T-Bills & T Bonds, Reits, Bonos (CER, USD Y ARS), Acciones (CEDEARS y exterior), Derivados, Monedas.

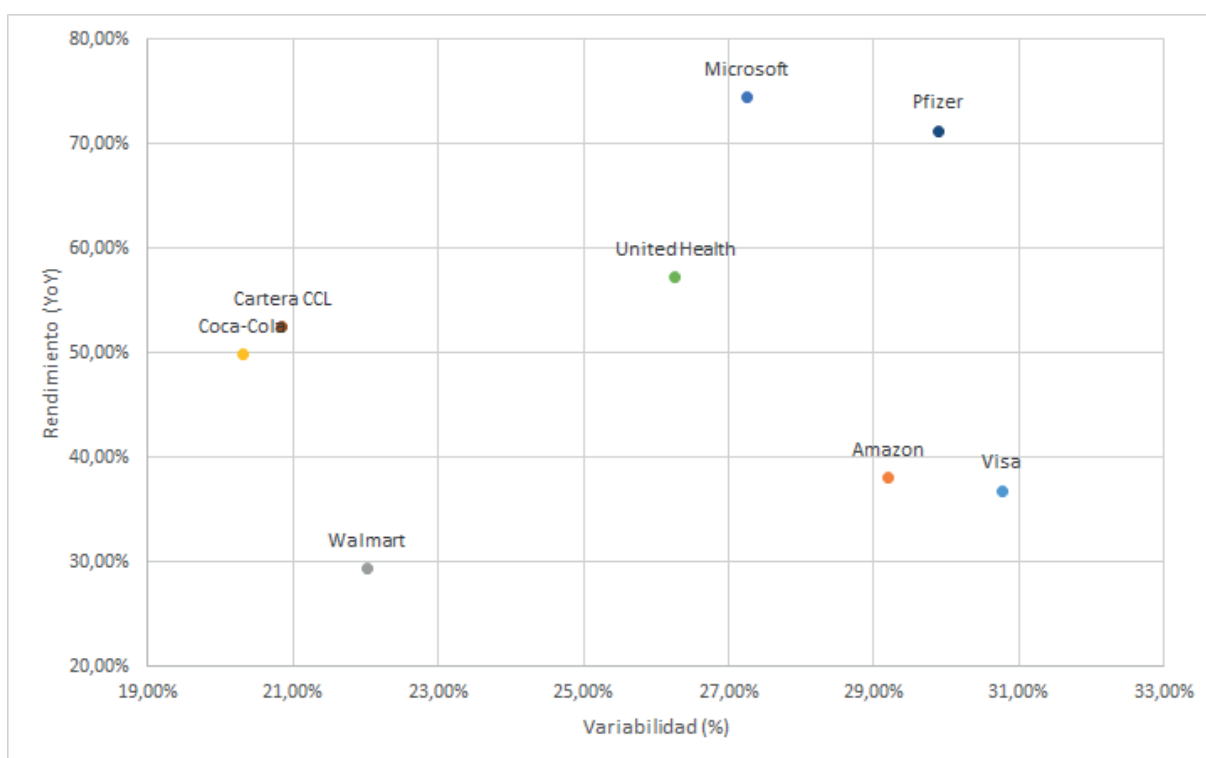
Tenencias por activo	
CER	50%
disponibilidades remuneradas	15%
Dólar linked	10%
Acciones	5%
Cedears	10%
renta Fija soberana HD	10%

Límite de activos	
FCI	50%
T-Bills & T-Bonds	10%
REITs	10%
Acciones, CEDEARS y exterior.	100%
Derivados para Hedge de monedas	100%
Bonos (CER, USD y ARS)	50%
Monedas	20%

Detalle de composición de Cartera

Microsoft	32,96%
Amazon	12%
Wal Mart	15,96%
Coca Cola	11,53%
Visa	16,4%
United Health	1,15%
Pfizer	10%

Relación Riesgo- Retorno



Cuadro de Covarianzas

	Microsoft	Amazon	Walmart	Coca-Cola	Visa	United Health	Pfizer
Microsoft	1						
Amazon	0,658	1					
Walmart	0,540	0,382	1				
Coca-Cola	0,526	0,373	0,619	1			
Visa	0,483	0,433	0,480	0,597	1		
United Health	0,442	0,269	0,574	0,525	0,434	1	
Pfizer	0,237	0,069	0,360	0,288	0,217	0,264	1