

OBJETIVO

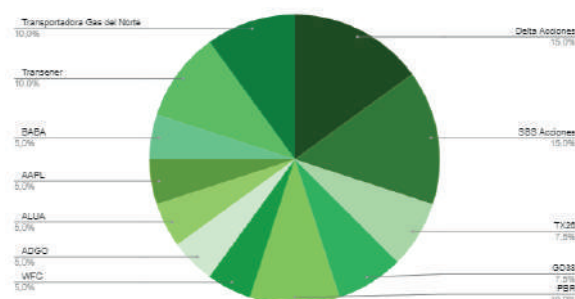
La cartera agresiva tiene como objetivo la maximización del retorno del inversor y está apuntada a aquellos que buscan no solo preservar sino incrementar su capital. La misma tiene un mayor margen de tolerancia al riesgo que las otras carteras ofrecidas por LBO, por lo tanto, no es recomendable para aquellos inversores adversos al riesgo o que planeen realizar una inversión con un horizonte temporal menor a los 18 meses.

En línea con la estrategia mencionada, la cartera mantiene cuotapartes de fondos comunes de inversión de renta variable y, además, distribuye su patrimonio en bonos CER, bonos hard-dollar y acciones/cedears de empresas con buenas perspectivas de crecimiento. La selección de estos activos es hecha de manera tal que minimice la correlación entre los mismos dentro de la cartera y maximice la eficiencia en la toma de riesgo de la misma. Estas dos cuestiones se reflejan en la minimización de las caídas en el valor de la cartera cuando se la compara con el índice.

PERFORMANCE

	YTD	1 día	7 días	30 días	90 días	YoY
Cartera Agresiva	4,02%	1,64%	5,23%	-1,68%	-1,91%	30,25%
Merval	4,15%	-1,02%	3,99%	-2,88%	-2,98%	40,62%

PRINCIPALES TENENCIAS



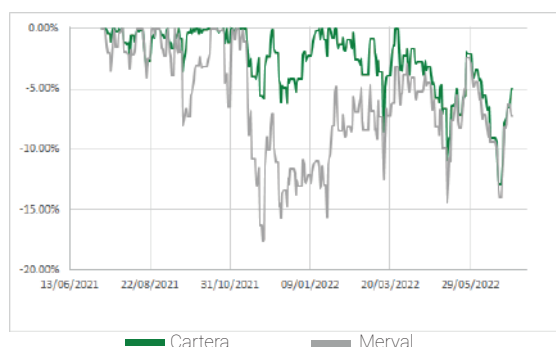
EVOLUCIÓN DE CARTERA VS BENCHMARK



TIPO DE CARTERA

- Horizonte temporal:** 24 meses
- Plazo estimado de rescate:** 5 días
- Monto mínimo:** \$200.000
- Benchmark:** Merval
- Duration máxima:** 5 años
- Moneda:** Pesos

DRAWDOWN CCL VS CARTERAS CEDEARS



Límites por Activo

FCI	50%
T-Bills & T-Bonds	10%
REITs	10%
Acciones, CEDEARs y exterior.	40%
Derivados para Hedge de monedas	100%
Bonos (CER, USD y ARS)	50%
Monedas	20%

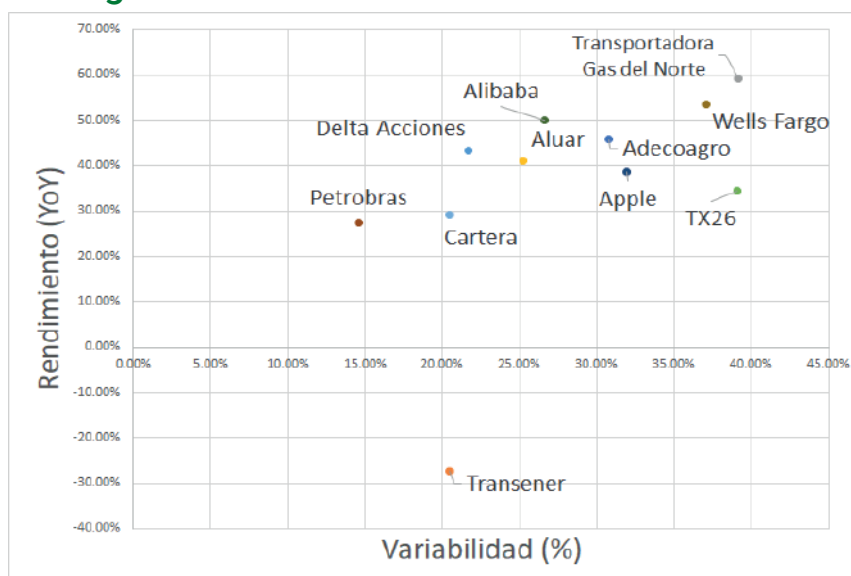
Tenencias por activo

Acciones	30%
Obligaciones negociables	10%
Dólar linked	10%
CER	7.5%
Bonos Soberanos HD	7.5%
Cedears	35%

Detalle de Composición de Cartera

Tenencias	Tenencias	Ponderación	Moneda
FCI	FCI		
Renta variable	Delta Acciones	15%	ARS
Renta variable	SBS Acciones	15%	ARS
Bonos	Bonos		
Bono atado al CER	TX26	7,5%	ARS
Bono soberano	GD38	7,5%	ARS
Acciones y CEDEAR	Acciones y CEDEAR		
Transener	TRAN	10%	ARS
Trans. Gas del Norte	TGNO4	10%	ARS
Petróleo Brasileiro S.A.	PBR	10%	ARS
Wells Fargo & Co.	WFC	5%	ARS
Adecoagro S.A.	ADGO	5%	ARS
Aluar	ALUA	5%	ARS
Apple Inc.	AAPL	5%	ARS
Ali Baba Group	BABA	5%	ARS

Relación Riesgo- Retorno



Cuadro de Covarianzas

	Delta Internacional	SBS Acciones Argentinas	Aluar	Adecoagro	TX26	Petrobras	Wells Fargo	Apple	Alibaba	GD38	Transener	Transportadora Gas del Norte
Delta Internacional	1											
SBS Acciones Argentinas	0.930	1										
Aluar	0.647	0.656	1									
Adecoagro	0.615	0.559	0.333	1								
TX26	0.004	0.007	0.019	-0.009	1							
Petrobras	0.556	0.526	0.286	0.376	-0.011	1						
Wells Fargo	0.409	0.364	0.217	0.332	0.000	0.362	1					
Apple	0.389	0.356	0.213	0.334	-0.006	0.275	0.535	1				
Alibaba	0.304	0.262	0.193	0.236	-0.007	0.206	0.356	0.457	1			
GD38	-0.026	-0.009	-0.088	-0.009	-0.021	-0.008	0.011	0.043	0.011	1		
Transener	0.589	0.629	0.444	0.217	0.004	0.275	0.205	0.152	0.169	-0.012	1	
Transportadora Gas del Norte	0.593	0.642	0.439	0.269	-0.001	0.260	0.142	0.168	0.108	-0.035	0.715	1