

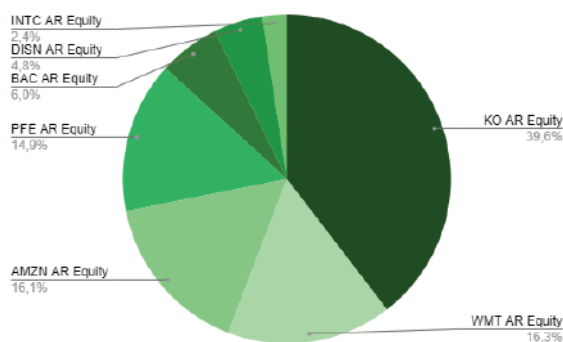
OBJETIVO

La cartera recomendada de cedears fue creada con el objetivo de brindar cobertura ante los movimientos del tipo de cambio libre o CCL a aquellos inversores que no pueden comprar dólar exterior por ser sujetos de alguna restricción. La misma invierte en certificados de depósito argentinos (cedears) de acciones de empresas extranjeras de gran capitalización seleccionados de manera tal que maximice su correlación con los movimientos del dólar CCL. La misma no tiene un objetivo específico de rendimiento, sino de correlación y de volatilidad.

PERFORMANCE

	YTD	1 día	30 días	90 días	180 días	YoY
Cartera CEDEARS	14,48%	0,41%	18,09%	-18,62%	20,61%	56,85%
CCL	21,86%	-0,29%	20,19%	27,27%	22,35%	45,41%

PRINCIPALES TENENCIAS



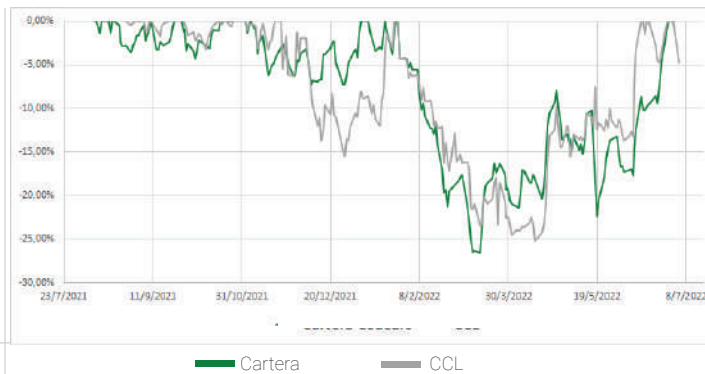
CARTERA CCL VS CEDEARS



TIPO DE CARTERA

- Horizonte temporal: 24 meses
- Plazo estimado de rescate: 5 días
- Monto mínimo: \$200.000
- Benchmark: CCL
- Moneda: Pesos

DRAWDOWNS CARTERA CCL VS CEDEARS



Activos Aceptados:

FCI (ETFs, Renta variable, Hedge funds), T-Bills & T Bonds, Reits, Bonos (CER, USD Y ARS), Acciones (CEDEARS y exterior), Derivados, Monedas.

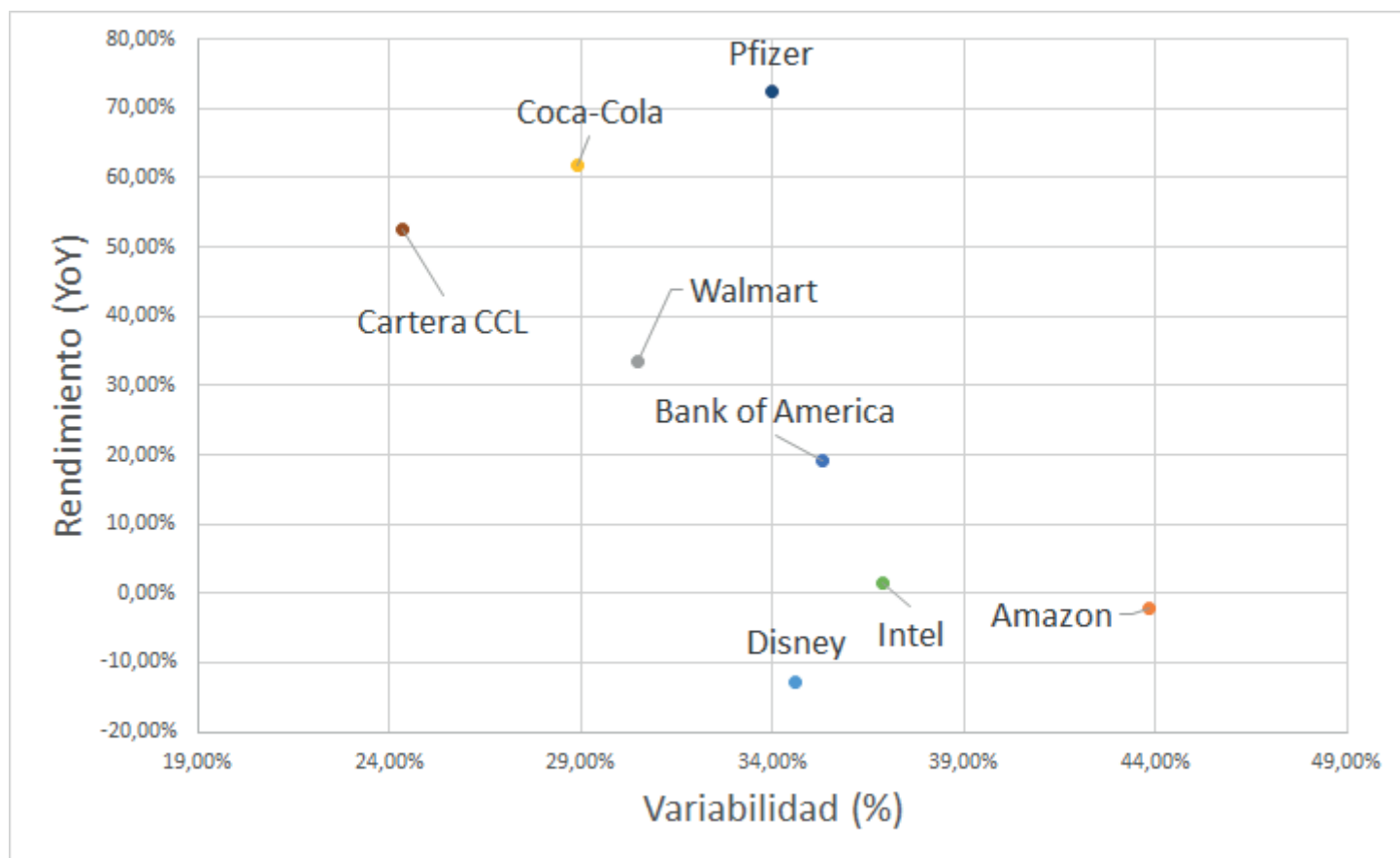
Detalle de composición de Cartera

KO AR Equity	39,40%
WMT AR Equity	16,20%
AMZN AR Equity	16,00%
PFE AR Equity	14,80%
BAC AR Equity	6,00%
DISN AR Equity	4,80%
INTC AR Equity	2,40%

Límite de activos

FCI	50%
T-Bills & T-Bonds	10%
REITs	10%
Acciones, CEDEARS y exterior.	100%
Derivados para Hedge de monedas	100%
Bonos (CER, USD y ARS)	50%
Monedas	20%

Relación Riesgo- Retorno



Cuadro de Covarianzas

	Coca-Cola	Walmart	Amazon	Pfizer	Bank of America	Disney	Intel
Coca-Cola	1,00						
Walmart	0,67	1,00					
Amazon	0,30	0,22	1,00				
Pfizer	0,34	0,32	0,13	1,00			
Bank of America	0,46	0,32	0,42	0,18	1,00		
Disney	0,49	0,33	0,56	0,22	0,57	1,00	
Intel	0,45	0,35	0,52	0,21	0,50	0,56	1,00